

Общепольничная медицинская кровать

M9 Ward Bed

M9 Compact Bed



Устройство для поднятия пациента

Артикул: M729-01
(фиксированная ручка)
Артикул: M729-02
(регулируемая ручка)
Безопасная рабочая нагрузка: 100 кг.
Может поворачиваться на 90°.
Размещается в любом из угловых установочных отверстий для аксессуаров изголовья кровати.

Подставка для монитора

Артикул: M924-02
(с фиксирующим ремнем)
Безопасная рабочая нагрузка: 25 кг.
Встроена в торец кровати.

Корзина для хранения вещей пациента

Артикул: M923-02
Безопасная рабочая нагрузка: 20 кг.
Материал: емкость - нержавеющая сталь, каркас - окрашенная сталь.



Инфузионная телескопическая стойка с 4-мя крючками

Артикул: M728-07
(инфузионная стойка, размещается в любом из 4-х установочных отверстий для аксессуаров)
Артикул: M728-08
(встроенная, складная)
Артикул: M928-03
(инфузионная стойка+крючки для хранения стойки, расположенные на защитном корпусе колесной базы)
Безопасная рабочая нагрузка: 15 кг.
Материал: нержавеющая сталь.

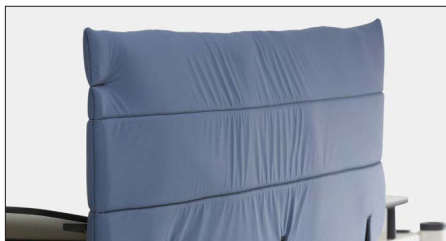
Инфузионная телескопическая стойка с 2-мя крючками

Артикул: M728-02
(инфузионная стойка, размещается в любом из 4-х установочных отверстий для аксессуаров)
Артикул: M728-01
(встроенная, складная)
Артикул: M928-02
(инфузионная стойка+крючки для хранения стойки, расположенные на защитном корпусе колесной базы)
Безопасная рабочая нагрузка: 15 кг.
Материал: нержавеющая сталь.

Держатель мочеприемника

Артикул: M727-01
Безопасная рабочая нагрузка: 2 кг.
Материал: нержавеющая сталь.
Может крепиться на верхней перекладине боковых ограждений.

M9 Ward Bed M9 Compact Bed



Чехлы для боковых ограждений

Артикул: M944-02
(только для моделей M9 Ward/Compact Bed с горизонтальными боковыми ограждениями).
Материал: полиамид, полиуретан.



Ортопедическая рама

Артикул: M748-01
Безопасная рабочая нагрузка: 100 кг (устройство для поднятия пациента).
Безопасная рабочая нагрузка: 30 кг (несущие конструкции рамы).
Материал: нержавеющая сталь.



Сегмент удлинения кровати M9 Ward Bed

Артикул: M721-01
Безопасная рабочая нагрузка: 25 кг.
Для модели M9 Ward Bed.



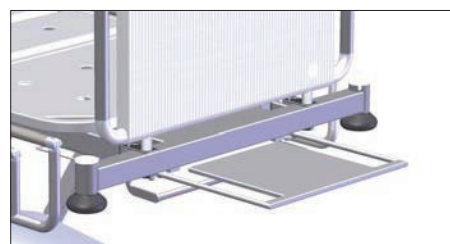
Держатель для кислородного баллона

Артикул: M725-01
(размер A/C: Ø118 мм x 435 мм)
Артикул: M725-02
(размер D: Ø181 мм x 680 мм)
Безопасная рабочая нагрузка: 10 и 15 кг
Материал: нержавеющая сталь.
Размещается в любом из 4-х установочных отверстий для аксессуаров.



Держатель для цилиндра INHALO

Артикул: M725-03
Безопасная рабочая нагрузка: 10 кг.
Материал: нержавеющая сталь.
Размещается в любом из 4-х установочных отверстий для аксессуаров.



Выдвижная полка для постельных принадлежностей

Артикул: M943-01
Безопасная рабочая нагрузка: 10 кг.



Держатель карты пациента

Артикул: M749-01
Безопасная рабочая нагрузка: 2 кг.
Размещается на торцах кровати.
Материал: ABS-пластик.

PREMA Advanced III (PREMA Ward/PREMA Compact)



Матрац PREMA Advanced III (PREMA Ward) для модели кровати M9 Ward Bed

Артикул: HC00103
 Безопасная рабочая нагрузка: 250 кг.
 Вес: 14 кг.
 Размер матраца:
 Длина 2000 мм, Ширина 860 мм, Высота 160 мм.

Матрац PREMA Advanced III (PREMA Compact) для модели кровати M9 Compact Bed

Артикул: HC00104
 Безопасная рабочая нагрузка: 250 кг.
 Вес: 13,3 кг
 Размер матраца:
 Длина 1900 мм, Ширина 860 мм, Высота 160 мм

Уникальная конструкция матраца PREMA и применяемые материалы снижают уровень кожного трения и возможность сползания пациента, что минимизирует риск образования пролежней при перемещении пациента.

Многослойная ячеистая конструкция матраца обеспечивает оптимальное распределение давления для максимального комфорта пациента.

Чехлы выполнены из водонепроницаемой би-эластичной ткани с полиуретановым покрытием, и являются влаго/паропроницаемыми, водоотталкивающими и огнестойкими. Дышащая ткань чехла повышает циркуляцию воздуха между кожей пациента и матрацем. Сварные швы и водонепроницаемая молния предотвращают попадание жидкости и загрязнение матраца. Молния располагается с трех сторон матраца, что позволяет легко снимать чехол для осмотра, замены или чистки. Материал наполнителя матраца и чехла является полностью рентгенопрозрачным.



Характеристики матраца PREMA Advanced III (PREMA Ward/PREMA Compact):

Чехол матраца:

- Тип материала: би-эластик
- Состав: 62% полиамид, 38% полиуретан
- Прочность на разрыв: 55N
- Съёмный
- Огнестойкий
- Гидростатическое тестирование: > 2M DIN53.866
- Водостойкий
- Устойчивый к бактериям и клещам
- Устойчивый к воздействию биологических жидкостей (кровь, моча)
- Воздухо/паропроницаемый
- Очистка: чехол матраца можно обрабатывать мягкими моющими средствами и стирать в стиральной машине при температуре 95°

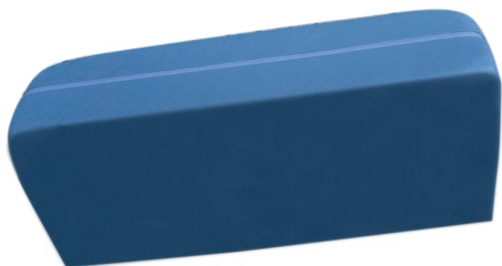
Внутренний наполнитель матраца:

- Гибкая полиуретановая пена типа «полиэфир» с открытыми ячейками
- Количество слоев: 3
- Профиль поверхности: канавки
- Плотность: 50/43/50
- Твердость: 120/180/120

Дополнительные характеристики:

- Кожное трение минимальное
- Высокий уровень комфорта
- Две стороны для использования

Дополнительный матрас для удлинения кровати M9 Ward Bed и M9 Compact Bed



Дополнительный матрас для удлинения кровати M9 Ward Bed

Артикул: HC016

Размер матраса:

Длина 160 мм, Ширина 750 мм, Высота 280 мм



Дополнительный матрас для удлинения кровати M9 Compact Bed

Артикул: HC017

Размер матраса:

Длина 225 x Ширина 750 x Высота 210 мм

Характеристики дополнительного матраса для удлинения кровати M9 Ward Bed и M9 Compact Bed

Чехол матраса:

- Тип материала: би-эластик
- Состав: 62% полиамид, 38% полиуретан
- Прочность на разрыв: 55N
- Съемный
- Огнестойкий
- Гидростатическое тестирование: > 2M DIN53.866
- Водостойкий
- Устойчивый к бактериям и клещам
- Устойчивый к воздействию биологических жидкостей (кровь, моча)
- Воздухо/паропроницаемый
- Очистка: чехол матраса можно обрабатывать мягкими моющими средствами и стирать в стиральной машине при температуре 95°

Внутренний наполнитель матраса:

- Гибкая полиуретановая пена типа «полиэфир» с открытыми ячейками, тип пены CT50-120
- Количество слоев: 1
- Профиль поверхности: канавки
- Плотность: 50/43/50
- Твердость: 120/180/120

Дополнительные характеристики:

- Кожное трение минимальное
- Высокий уровень комфорта
- Одна сторона для использования